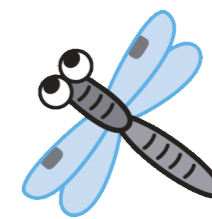


10月の行事予定表



日	曜	高等学校	日	曜	中学校
1	木	全校集会	1	木	耳鼻科検診①③
2	金	ベネッセ・駿台記述模試③	2	金	
3	土	特進選抜コース授業見学会(1) 進路講演会①(保護者対象・オンライン) 卒業対策委員会③ 駿台模試②(14,15組)	3	土	全校集会 情報モラル講義
4	日		4	日	
5	月	創立記念日	5	月	創立記念日
6	火		6	火	
7	水	定期試験	7	水	中間試験
8	木	定期試験 河合共通テスト模試③(7~17組)	8	木	中間試験
9	金	定期試験 河合共通テスト模試③(7~17組)	9	金	中間試験
10	土	ゆとりの日	10	土	ゆとりの日
11	日	英検一次(外部会場)	11	日	英検一次(外部会場)
12	月		12	月	7H探究
13	火		13	火	
14	水	命の大切さを学ぶ教室①(6H) 卒業アルバム全体写真撮影③(6H)	14	水	J-Challenge(6H)
15	木		15	木	
16	金		16	金	7H探究
17	土	進路講演会②(保護者対象・オンライン) 特進選抜コース授業見学会(2)	17	土	第1回学校入試説明会15:00~16:30 3・4H探究
18	日		18	日	
19	月	河合記述③	19	月	7H探究
20	火		20	火	健康診断①②③
21	水		21	水	7H探究
22	木		22	木	
23	金		23	金	7H探究フィールド発表会
24	土	ゆとりの日 入試説明会(1)	24	土	ゆとりの日
25	日		25	日	
26	月		26	月	
27	火		27	火	ハロウィンパーティー①
28	水	進路講演会(医学部関係)16:00~17:30	28	水	
29	木		29	木	
30	金	常総フェス準備	30	金	常総フェス準備
31	土	常総フェス(内部公開) 出張説明会(2)	31	土	常総フェス(内部公開)

